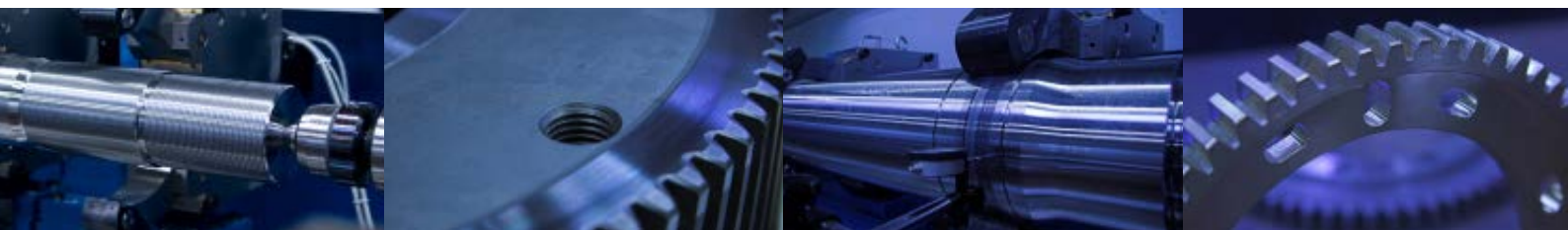


Zahnradfabrik Unna



Zahnradfabrik Unna



Ihr Spezialist für Einzelteile und Kleinserien.



WO BESTÄNDIGKEIT ZÄHLT,
IST PRÄZISION DAS MASS ALLER DINGE.

- Zahnräder, Ritzelwellen, Walzen und Wellen aus einer Hand
- Hohe mechanische Fertigungstiefe
- Kleine Lose, Einzelteile - gerne auch mit aufwendiger Geometrie und hoher Präzision
- Fertigung auch nach Muster, Erstellung technischer Zeichnungen
- Kompetente Beratung, auf Wunsch auch vor Ort
- Seit 50 Jahren familiengeführt

Verzahnung



VERZÄHNUNG



Außenverzahnung

Durchmesser
max. 1200 mm

Modul
max. 20

Qualität
4

Balligverzahnung
Pfeilverzahnung



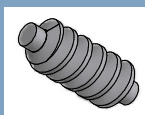
Innenverzahnung

Spanndurchmesser
max. 1000 mm

Modul
max. 8

Qualität
8

außschließlich
Geradverzahnung



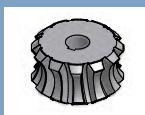
Schnecken

Durchmesser
max. 250 mm

Modul
max. 10

Qualität
5

auf Wunsch
mehrgängig



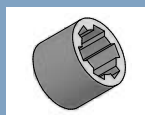
Schneckenräder

Durchmesser
max. 1200 mm

Modul
max. 16

Qualität
8

auf Wunsch
mehrgängig



Nuten ziehen

Nutbreite
max. 60 mm

Nutlänge
max. 450 mm

Qualität
8

automatischer
Teilkopf

Wellen



WELLEN



Durchmesser
max. 630 mm

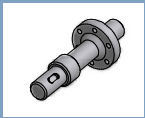
Länge
max. 5.200 mm

Gewicht
max. 4.000 kg

Qualität
5 geschliffen

Anwendungsbereiche

Messerwellen, Haspelwellen, Führungssäulen,
Pumpenwellen und Sonderwellen

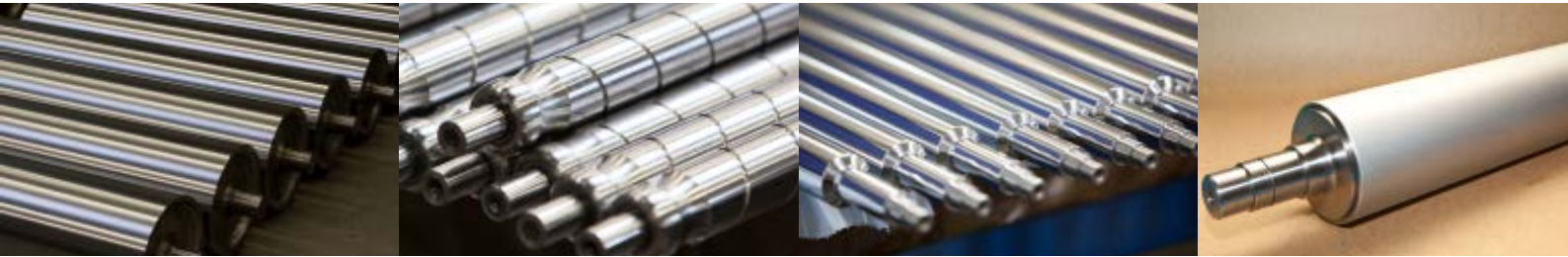


Auf Wunsch mit

Tieflochbohrung
kompletter Wärmebehandlung
Hartchrom-Beschichtung
dynamischer Auswuchtung
gerollten Gewinden



Walzen, Rollen, Richtwalzen



WALZEN, ROLLEN, RICHTWALZEN



Durchmesser
20 - 630 mm

Länge
max. 5.100 mm

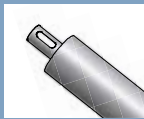
Gewicht
max. 4.000 kg

Rht (nach DIN 50190)
max. 8 mm



Anwendungsbereiche

Vorschubwalzen, Rollen, Richtwalzen, Stütz- und Arbeitswalzen



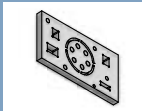
Auf Wunsch mit

Tieflochbohrung
kompletter Wärmebehandlung
Hartchrom-Beschichtung
Topocrom®-Beschichtung
dynamischer Auswuchtung
geschliffener Bombage bis 5.100 mm Werkstücklänge

Präzise Maschinenbauteile



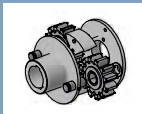
FRÄSBEARBEITUNG



Länge	Breite	Gewicht
max. 4.000 mm	max. 1.200 mm	max. 5.000 kg

Anwendungsbereiche

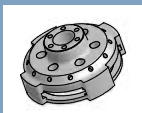
Folgeverbundwerkzeuge für die Blechumformung und Schließplatten für Kunststoff- und Gummispritzgießmaschinen



Maschinenausstattung

Automatischer hydraulischer Schwenkkopf in 2,5° - Schritten
Werkzeugwechsler mit innengekühlten Werkzeugen
CAD/CAM Integration

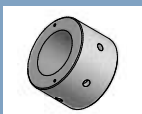
DREHBEARBEITUNG



Durchmesser	Länge	Gewicht
max. 1.000 mm	max. 6.000 mm	max. 4.000 kg

Anwendungsbereiche

Muttern und Sonderflansche



Maschinenausstattung

4 Achsen Drehmaschinen mit selbstzentrierenden Lünetten und angetriebenen Werkzeugen

Qualitätssicherung



PRÜFTECHNIK

- Schleifbrandprüfung
- MT-Prüfung nach DIN EN 10228-1
- US-Prüfung nach EN, SEP oder Kundenvorgabe
- Dynamisches Wuchten bis G=1 ISO 1940-1
- Profil-, Linien- und Teilungsmessung bei Verzahnungen
- Run-Out-Prüfung

QUALITÄT

Qualität ist das Ergebnis unserer Erfahrung – unsere Präzision ist ein Faktor für Ihre Produktivität.



Kontakt



Geschäftsführer
Benedikt Kummer
bkummer@zahnradfabrik.de



Geschäftsführer
Stefan Bussmann
bussmann@zahnradfabrik.de



Betriebsleitung
Lars Otto
otto@zahnradfabrik.de



Vertrieb
Fabian Wacker
wacker@zahnradfabrik.de



Einkauf
Agnieszka Waldorf
waldorf@zahnradfabrik.de



Qualitätsmanagement
Martin Halfpap
halfpap@zahnradfabrik.de



Zahnradfabrik Unna GmbH
Hansastr. 76c
D-59425 Unna

Fon +49 (0) 2303 / 25 495 - 0
Fax +49 (0) 2303 / 25 495 - 28
www.zahnradfabrik.de
info@zahnradfabrik.de